



**КОМИТЕТ ИМУЩЕСТВЕННЫХ ОТНОШЕНИЙ
АДМИНИСТРАЦИИ ПЕРМСКОГО МУНИЦИПАЛЬНОГО РАЙОНА**

РАСПОРЯЖЕНИЕ

14.06.2022

№ 2421

**Об установлении публичного
сервитута на часть земельных
участков**

В соответствии со ст. 23, гл. V.7 Земельного кодекса Российской Федерации, Федеральным законом от 25.10.2001 № 137-ФЗ «О введении в действие Земельного кодекса Российской Федерации», пп. 3.7.5 п. 3.7 разд. 3 Положения о комитете имущественных отношений администрации Пермского муниципального района, утвержденного решением Земского Собрания Пермского муниципального района Пермского края от 22.12.2016 № 178, на основании ходатайства открытого акционерного общества «Межрегиональная распределительная сетевая компания Урала» (ИНН 6671163413, ОГРН 1056604000970) (далее - ОАО «МРСК Урала») от № 34 п:

1. Установить в интересах ОАО «МРСК Урала» публичный сервитут общей площадью 1099 кв.м. на часть земельных участков:

- с кадастровым номером 59:32:3720008:563, расположенный по адресу: край Пермский, р-н Пермский;

- с кадастровым номером 59:32:1160004:10, расположенный по адресу: Пермский край, Пермский район, Двуреченское сельское поселение, д. Заборье, ул. Центральная, д.11;

- с кадастровым номером 59:32:3720008:1683, расположенный по адресу: Пермский край, Пермский район, Двуреченское с/пос., д. Заборье;

- с кадастровым номером 59:32:1160004:175, расположенный по адресу: Пермский край, Пермский район, Двуреченское с/п, д. Заборье, ул. Центральная, д. 13;

- с кадастровым номером 59:32:3720008:1755, расположенный по адресу: Пермский край, Пермский район, Двуреченское с/п, д. Заборье, снт Новая жизнь, квартал 1, участок 31;

- с кадастровым номером 59:32:3720008:559, расположенный по адресу: край Пермский, р-н Пермский, с/пос. Мостовское, снт Новая Жизнь;

- с кадастровым номером 59:32:3720008:2760, расположенный по адресу: Пермский край, р-н Пермский, с.п. Двуреченское, д. Заборье, ул. Центральная, з/у 19;

- с кадастровым номером 59:32:3720008:1214, расположенный по адресу: край Пермский, р-н Пермский;

- с кадастровым номером 59:32:1160001:1458, расположенный по адресу: Пермский край, Пермский р-н, с/п Двуреченское, д. Заборье, ул. Центральная, 25;

- с кадастровым номером 59:32:3720008:2621, расположенный по адресу: Пермский край, Пермский район, Двуреченское с/п, севернее д. Заборье.

Цель: Для размещения объекта электросетевого хозяйства «ВЛ-0,4 кВ ф.Центральная от ТП-66373».

Срок: 49 лет.

2. Утвердить границы публичного сервитута земельных участков, указанных в п. 1 настоящего распоряжения, согласно прилагаемой схеме расположения границ публичного сервитута.

3. Срок, в течение которого использование указанных в п. 1 настоящего распоряжения земельных участков в соответствии с их разрешенным использованием будет невозможно или существенно затруднено в связи с осуществлением сервитута – не установлен.

4. Порядок установления зон с особыми условиями использования территорий и содержание ограничений прав на земельные участки в границах таких зон установлен Постановлением Правительства РФ от 24.02.2009 № 160 «О порядке установления охранных зон объектов электросетевого хозяйства и особых условий использования земельных участков, расположенных в границах таких зон».

5. Плата за публичный сервитут не устанавливается в соответствии с ч. 4 ст. 3.6 Федерального закона от 25.10.2001 года № 137-ФЗ «О введении в действие Земельного кодекса Российской Федерации».

6. Комитету имущественных отношений администрации Пермского муниципального района в течение 5 рабочих дней со дня подписания настоящего распоряжения:

6.1. Направить настоящее распоряжение правообладателям земельных участков, указанных в п. 1 распоряжения;

6.2. Направить настоящее распоряжение в Управление Федеральной службы государственной регистрации, кадастра и картографии по Пермскому краю;

6.3. Направить настоящее распоряжение в ОАО «МРСК Урала», а также сведения о лицах, являющихся правообладателями земельных участков, сведения о лицах, подавших заявления об учете их прав (обременений прав) на земельные участки, способах связи с ними, копии документов, подтверждающих права указанных лиц на земельные участки;

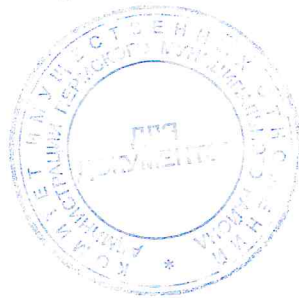
6.4. Направить в администрацию Двуреченского сельского поселения настоящее распоряжение для опубликования в порядке, установленном для официального опубликования (обнародования) муниципальных правовых актов уставом поселения.

7. Разместить настоящее распоряжение на сайте Пермского муниципального района www.permraion.ru.

8. Настоящее распоряжение вступает в силу со дня его подписания.

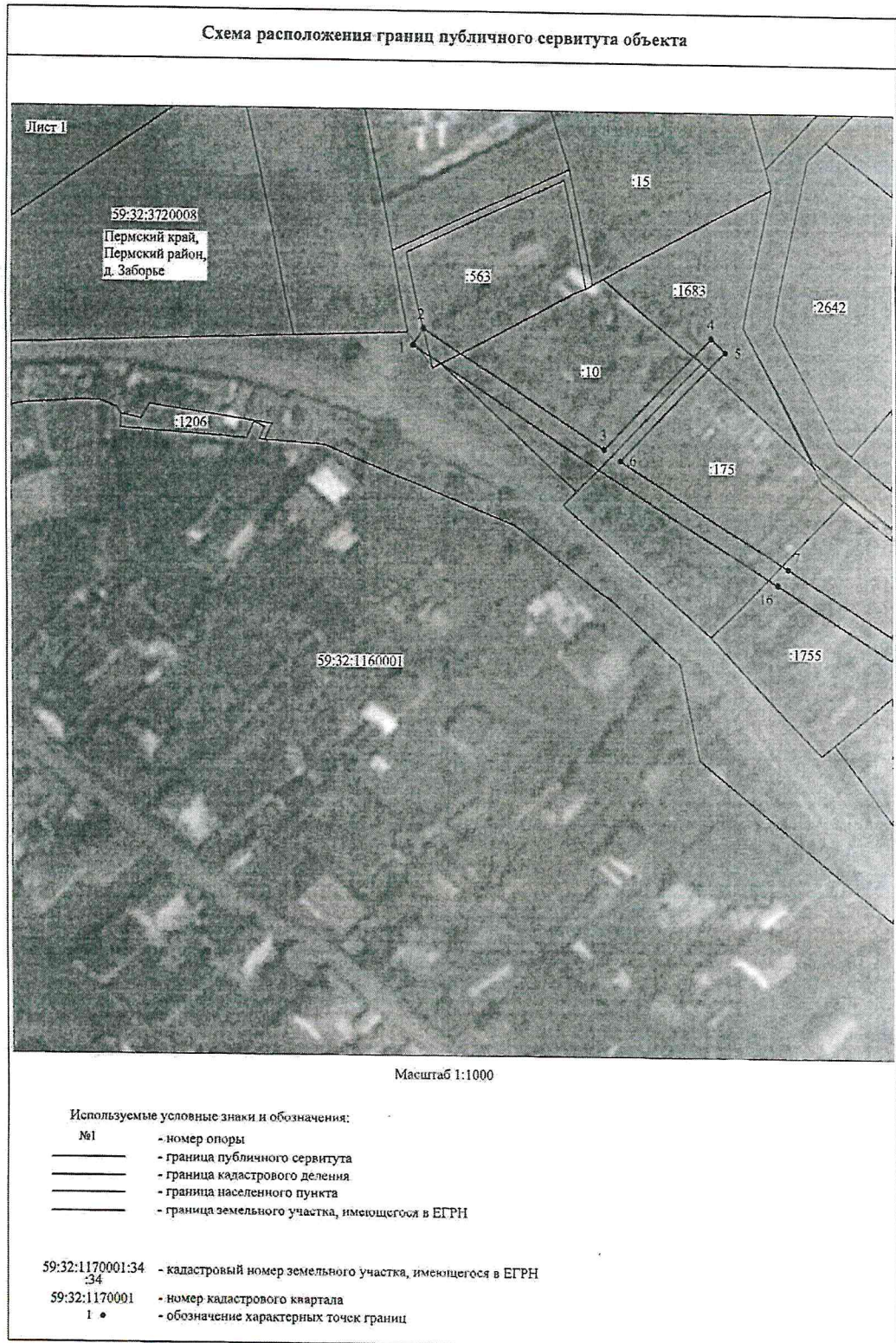
9. Контроль исполнения распоряжения оставляю за собой.

Председатель комитета

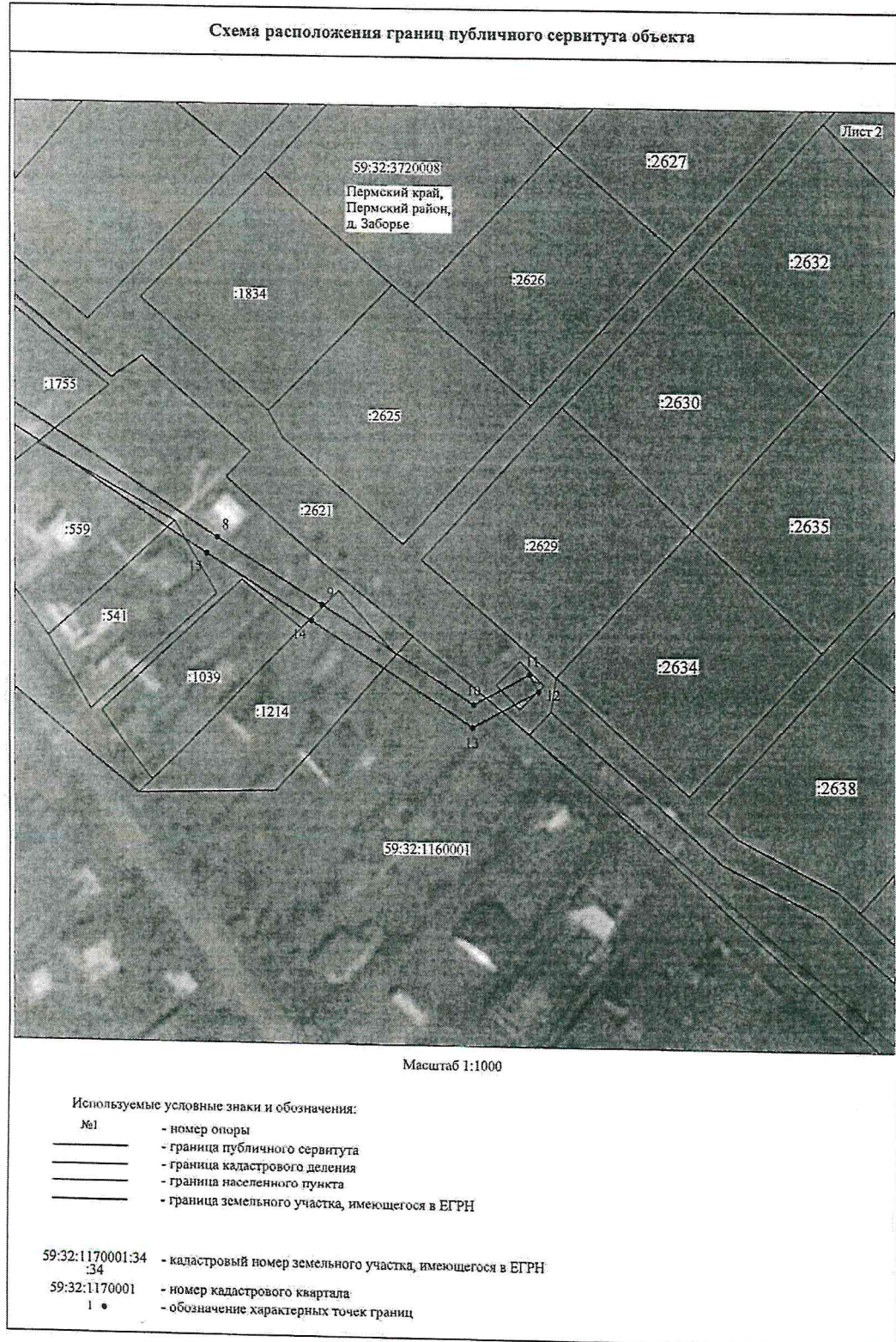


Д.В. Ракицкий

Приложение № 1
к распоряжению
комитета имущественных
отношений администрации
Пермского муниципального района
от 14.06.2022 № 2421



Приложение № 2
к распоряжению
комитета имущественных
отношений администрации
Пермского муниципального района
от 14.06.2022 № 2421



Приложение № 3
к распоряжению
комитета имущественных
отношений администрации
Пермского муниципального района
от 14.06.2022 № 2421

ОПИСАНИЕ МЕСТОПОЛОЖЕНИЯ ГРАНИЦ

Публичный сервитут для размещения объекта электросетевого хозяйства «ВЛ 0,4кВ ф.Центральная от ТП-66373»

(наименование объекта, местоположение границ которого описано (далее - объект))

Раздел 1

Сведения об объекте

Сведения об объекте		
№ п/п	Характеристики объекта	Описание характеристик
1	2	3
1	Местоположение объекта	Пермский край, Пермский район, деревня Заборье
2	Площадь объекта +/- величина погрешности определения площади (Р+/- Дельта Р)	1099 кв.м ± 7 кв.м
3	Иные характеристики объекта	Публичный сервитут для размещения объекта электросетевого хозяйства «ВЛ 0,4кВ ф.Центральная от ТП-66373» на срок 49 лет

Приложение № 4
к распоряжению
комитета имущественных
отношений администрации
Пермского муниципального района
от 14.06.2022 № 2421

Раздел 2

Сведения о местоположении границ объекта					
1. Система координат <u>МСК-59, зона 2</u>					
2. Сведения о характерных точках границ объекта					
Обозначение характерных точек границ	Координаты, м		Метод определения координат характерной точки	Средняя квадратическая погрешность положения характерной точки (М), м	Описание обозначения точки на местности (при наличии)
	X	Y			
1	2	3	4	5	6
1	499934.40	2264238.58	Метод спутниковых геодезических измерений (определений)	0.10	—
2	499937.76	2264240.76	Метод спутниковых геодезических измерений (определений)	0.10	—
3	499913.39	2264278.20	Метод спутниковых геодезических измерений (определений)	0.10	—
4	499936.23	2264300.31	Метод спутниковых геодезических измерений (определений)	0.10	—
5	499933.44	2264303.18	Метод спутниковых геодезических измерений (определений)	0.10	—
6	499911.16	2264281.61	Метод спутниковых геодезических измерений (определений)	0.10	—
7	499888.74	2264316.05	Метод спутниковых геодезических измерений (определений)	0.10	—
8	499847.74	2264379.04	Метод спутниковых геодезических измерений (определений)	0.10	—
9	499833.79	2264400.48	Метод спутниковых геодезических измерений (определений)	0.10	—
10	499813.37	2264431.84	Метод спутниковых геодезических измерений (определений)	0.10	—
11	499819.69	2264443.53	Метод спутниковых геодезических измерений (определений)	0.10	—
12	499816.17	2264445.43	Метод спутниковых геодезических измерений (определений)	0.10	—
13	499808.72	2264431.66	Метод спутниковых геодезических измерений (определений)	0.10	—
14	499830.43	2264398.30	Метод спутниковых геодезических измерений (определений)	0.10	—
15	499844.40	2264376.86	Метод спутниковых геодезических измерений (определений)	0.10	—
16	499885.40	2264313.87	Метод спутниковых геодезических измерений (определений)	0.10	—
1	499934.40	2264238.58	Метод спутниковых геодезических измерений (определений)	0.10	—
3. Сведения о характерных точках части (частей) границы объекта					
Обозначение характерных точек части границы	Координаты, м		Метод определения координат характерной точки	Средняя квадратическая погрешность положения характерной точки (М), м	Описание обозначения точки на местности (при наличии)
	X	Y			
1	2	3	4	5	6
—	—	—	—	—	—

